

Transmissor e indicador de nível SÉRIE CF3/CF4



- De 250 até 3000 mm de altura
- Transmissão linear/angular
- Ligação ao processo 2"
- Caixa de ligação IP54
- 3 tipos de saída:
 - Leitura Visual
 - 1 a 3 contactos livres de potencial
 - 1 saída contínua (Ω)

APLICAÇÕES

Para medição, enchimento e visualização de nível em cubas ou reservatórios de:

- Gasóleo
- Óleo, água glicolada, água pluvial

Particularmente adaptado às condições de utilização nas cisternas de alimentação dos grupos geradores a gasóleo.

DESCRIÇÃO

O indicador posiciona-se no topo do depósito.

Sob o impulso do líquido, o flutuador acciona uma haste solidária a uma transmissão angular de 90°. Este movimento actua sobre uma agulha associada a um mostrador graduado que indica o nível dentro do depósito. Consoante o modelo, pode igualmente agir sobre contactos ou um potenciômetro que emite um valor óhmico, igual à imagem da medida.

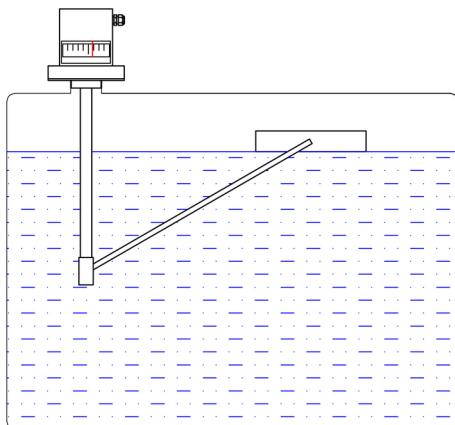
O dispositivo está disponível em várias versões consoante as funções pretendidas:

- 1 saída contínua (Ω)
- Mostrador para leitura directa
- Para facilitar a leitura, o nível é visível em duas faces opostas.
- 1 a 3 contactos livres de potencial
- Sob pedido: disponível com 5 contactos

O sistema é fornecido regulado, calibrado e pronto a instalar.

CARACTERÍSTICAS TÉCNICAS

| | |
|---------------------|--|
| Materiais | Aço, Nylon Flutuador: PVC expandido |
| Junta da Flande | Cortiça |
| Ligação ao processo | 2" B5P M |
| Caixa de Ligação | IP54 |
| Pressão | Atmosférica |
| Temperatura | 0... 40 °C |
| Comprimentos | Modelo 1: 250 a 1100 mm Modelo 2: 1100 a 3000 mm |
| Escala | Litros |
| Contacto(s) | Configuração padrão: <ul style="list-style-type: none">- Função de enchimento: arranque a 50% e paragem a 80%(contacto simples, 10 A, 230 V, livre de potencial)- Alarme de nível alto: 90%(contacto inversor, 10 A, 230 V, livre de potencial)- Alarme nível baixo: 30%(contacto inversor, 10 A, 230 V, livre de potencial)<i>Sob pedido: ajuste dos parâmetros de 10 a 90%</i> |
| Saída óhmica | 0... 90 Ω (valor indicativo, $\pm 15\%$) |



GlobalÁgua **BAMO**

C.E.Lusoworld II, Rua Pé de Mouro, Pav.36, Linhó, 2710-335 SINTRA
Tel. +351 219 237 720 www.globalagua.pt
Fax +351 219 237 729 e-mail comercial@globalagua.pt

Transmissor e indicador de
nível
SÉRIE CF3/CF4

06-09-2017

NIV

579-02/1

579

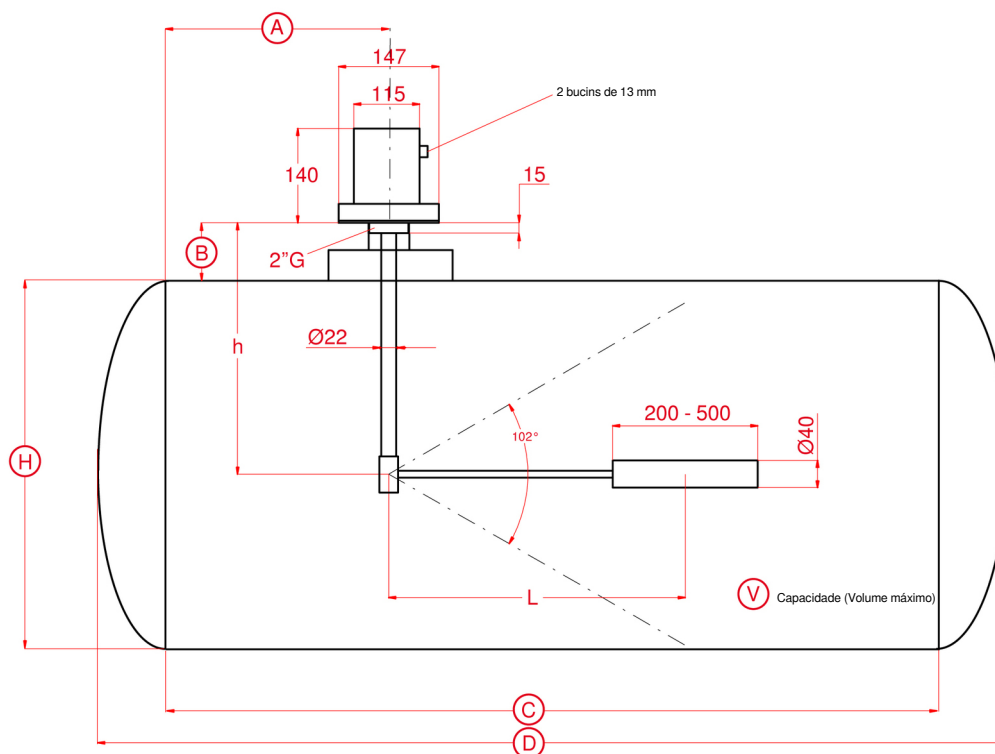
579

CÓDIGOS E REFERÊNCIAS

| Código | Referência | Leitura directa | Saída Ω | Contactos | | |
|--|--------------|-----------------|----------------|-------------|------------|------------|
| | | | | Nível baixo | Nível alto | Enchimento |
| Modelo 1: comprimento de 250 a 1100 mm | | | | | | |
| 579 050 | CF3 | ● | ● | | | |
| 579 054 | CF3-1S | ● | ● | ● | | |
| 579 058 | CF3-2S | ● | ● | ● | ● | |
| 579 070 | CF4 RD SIA | ● | ● | ● | ● | ● |
| 579 200 | CF4 | ● | | ● | ● | ● |
| 579 220 | CF20 | | | ● | ● | ● |
| 579 300 | JLD20 | ● | | | | |
| 579 636 | CF102 | | | ● | | |
| 579 641 | CF103 | | | ● | ● | |
| Modelo 2 : comprimento de 1100 a 3000 mm | | | | | | |
| 579 052 | CF3 G | ● | ● | | | |
| 579 056 | CF3 G-1S | ● | ● | ● | | |
| 579 060 | CF3 G-2S | ● | ● | ● | ● | |
| 579 072 | CF4 RD SIA G | ● | ● | ● | ● | ● |
| 579 210 | CF4 G | ● | | ● | ● | ● |
| 579 225 | CF20 G | | | ● | ● | ● |
| 579 304 | JLD20 G | ● | | | | |
| 579 637 | CF102 G | | | ● | | |
| 579 642 | CF103 G | | | ● | ● | |

DIMENSÕES

Esquema dimensional (não à escala)



As dimensões A, B, C, D e H bem como a capacidade V devem ser fornecidas pelo cliente. Caso o depósito seja rectangular, o cliente deve indicar a largura do mesmo.

GlobalÁgua **BAMO**

C.E.Lusoworld II, Rua Pé de Mouro, Pav.36, Linhó, 2710-335 SINTRA
 Tel. +351 219 237 720 www.globalagua.pt
 Fax +351 219 237 729 e-mail comercial@globalagua.pt

Transmissor e indicador de nível
SÉRIE CF3/CF4

06-09-2017

NIV

579-02/2