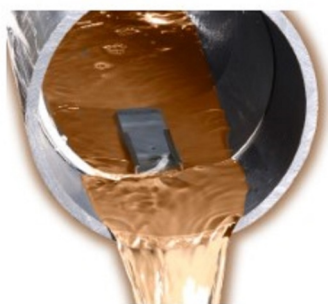


# Medidor de caudal tipo Doppler AVFM 6.1

- Sensor tipo Doppler submersível
- Condutas semi-cheias, canais abertos ...
- Data logger 128 MB



AVFM 6.1



Sonda QZ02L



## DESCRIÇÃO

O equipamento AVFM 6.1, através do sensor QZ02L de medida de velocidade e nível, processa o caudal em condutas semi-cheias ou canais abertos. Ideal para águas residuais, pluviais, efluentes, residuais industriais ou para irrigação.

Calcula o caudal e o volume em modo bi-direcional, sendo as medidas apresentadas no display LCD incorporado.

É possível configurar qualquer tipo e/ou geometria de canal e conduta.

## CARACTERÍSTICAS TÉCNICAS

### Conversor AVFM 6.1

Fabricante	Pulsar Process Measurement
Parâmetros operacionais	Todos os tipos de condutas/canais
Programação	5 teclas incorporadas
Precisão	Nível : +/- 0.25% Velocidade : +/- 2%
Alimentação elétrica	100 - 240 Vca, 10 VA máx. 9 - 32 Vcc, 10 W máx. ( opcional )
Saídas Analógicas	3x Isoladas 4-20 mA, 1 kΩ, ou 0-5 Vcc
Saídas por relés	2x ( até 6, opcional )
Comunicação	ModBus RTU RS485 ( opcional )
Data logger	Built-in 128 MB com porta USB
Temperatura de serviço	-20 ... 60 °C
Dimensões e peso	188 x 278 x 130 mm / 4,5 kg
Montagem	Mural
Proteção frontal	IP66
Certificação	CE, CSA/UL/EN 61010-1

### Sonda QZ02L

Tecnologia	Doppler
Montagem	Submersível para medida de nível/velocidade
Nível mín. e máx.	25.4 mm ... 4.6 m
Velocidade mín. e máx.	0.031 m/s ... 6.2 m/s -0.031 m/s ... -1.5 m/s
Temperatura de serviço	-15 ... 80 °C
Material exposto	Aço inoxidável 316, resina epóxi, poliuretano
Cabo e kit montagem	7.6 m submersível 3-coaxial, PVC ( 15m ou 30m opcional )
	Inclui suporte em aço inoxidável MB-QZ
Compensação de temperatura	Automática e contínua

## CÓDIGOS E REFERÊNCIAS

Referência	Designação
AVFM 6.1 - A	Conversor de caudal, 230 Vca, para sonda QZ02L
AVFM 6.1 - B	Conversor de caudal, 24Vcc, para sonda QZ02L
QZ02L-SS-01-SD	Sonda submersível velocidade/nível, cabo com 7.6 m
QZ02L-SS-02-SD	Sonda submersível velocidade/nível, cabo com 15 m
QZ02L-SS-03-SD	Sonda submersível velocidade/nível, cabo com 30 m

Consulte-nos para as cintas de montagem em condutas até DN 1800

# GlobalÁgua

C.E.Lusoworld II, Rua Pé de Mouro, Pav.36, Linhó, 2710-335 SINTRA  
Tel. +351 219 237 720 [www.globalagua.pt](http://www.globalagua.pt)  
Fax +351 219 237 729 e-mail [comercial@globalagua.pt](mailto:comercial@globalagua.pt)

Medidor de caudal tipo  
Doppler  
**AVFM 6.1**

24-08-2023

CAU

7031-10 /1